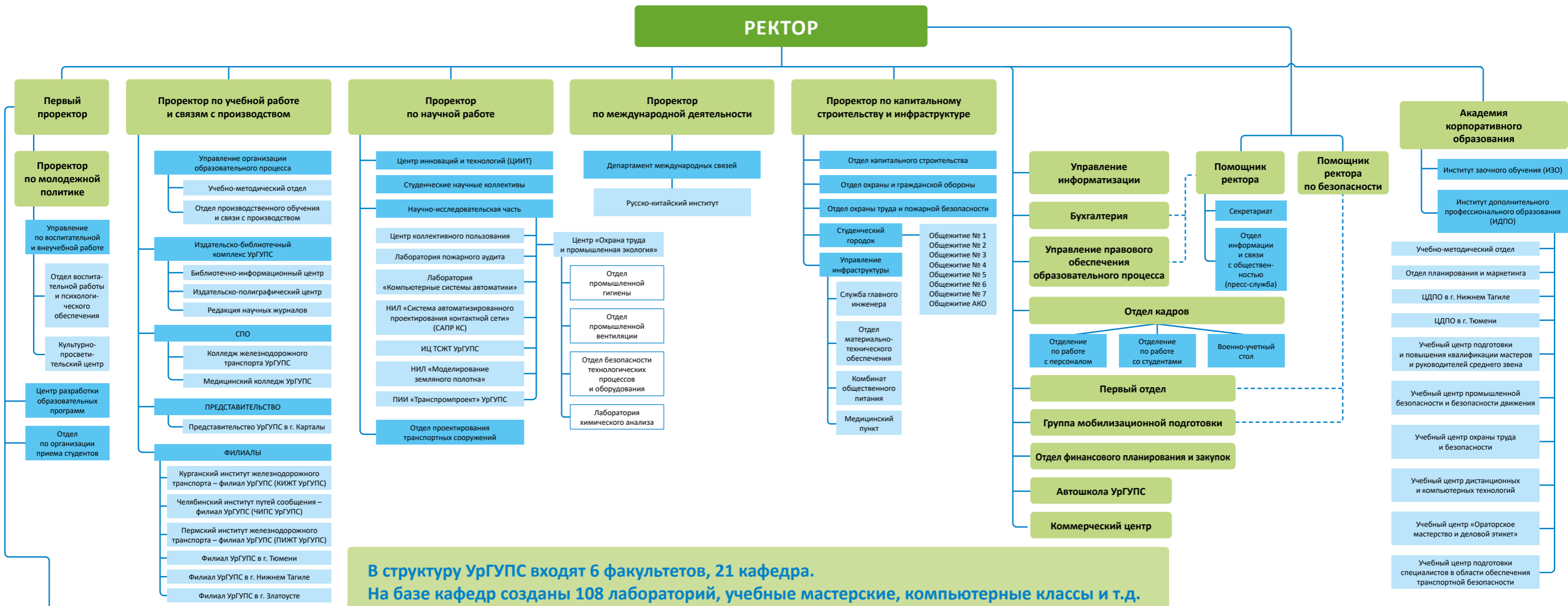




# Федеральное государственное бюджетное образовательное учреждение высшего образования «Уральский государственный университет путей сообщения»



**В структуру УрГУПС входят 6 факультетов, 21 кафедра.  
На базе кафедр созданы 108 лабораторий, учебные мастерские, компьютерные классы и т.д.**

## Механический факультет

- Кафедры:
- «Вагоны», на кафедре имеются лаборатории:
    - лаборатория «Электрооборудование вагонов»;
    - лаборатория «Конструкция и технология ремонта вагонов»;
    - лаборатория «Холодильное оборудование и системы кондиционирования воздуха»;
    - лаборатория «Динамика вагонов»;
    - лаборатория «Компьютерные технологии в вагонном хозяйстве»;
    - лаборатория «Неразрушающие методы контроля деталей и узлов подвижного состава»;
    - лаборатория «Автоматика и автоматизация производственных процессов»;
    - лаборатория «Компьютерный класс».
  - «Мехатроника», на кафедре имеются лаборатории:
    - лаборатория микропроцессорных систем;
    - лаборатория конструирования интеллектуальных мехатронных модулей;
    - лаборатория лазерных технологий;
    - лаборатория мобильных роботов;
    - лаборатория интеллектуальных сенсорных систем.
  - «Проектирование и эксплуатация автомобилей», на кафедре имеются лаборатории:
    - лаборатория «Детали машины»;
    - лаборатория «Ручная дуговая сварка»;
    - лаборатория «Метрология»;
    - лаборатория «Механизированные способы сварки»;
    - лаборатория «Механическая мастерская»;
    - лаборатория «Теория машин и механизмов»;
    - лаборатория «Неразрушающие методы контроля»;
    - лаборатория «Технологии конструкционных материалов»;
    - лаборатория «Металловедение»;
    - лаборатория «Строительные материалы»;
    - лаборатория «Конструкция автомобиля»;
    - лаборатория «Техническое обслуживание и ремонт автомобилей»;
    - центр подготовки автодвигателей.

## Строительный факультет

- Кафедры:
- «Мосты и транспортные тоннели», на кафедре имеются лаборатории и специализированная аудитория:
    - лаборатория геодезии;
    - лаборатория гидравлики;
    - лаборатория испытания материалов;
    - лаборатория механики грунтов;
    - лаборатория по обследованию, испытанию и мониторингу искусственных сооружений;
    - специализированная аудитория «Мосты и тоннели»;
    - лаборатория геологии.
  - «Строительные конструкции и строительное производство», на кафедре функционируют лаборатории:
    - лаборатория архитектуры;
    - лаборатория научно-учебная;
    - лаборатория по строительным конструкциям.
  - «Путь и железнодорожное строительство», на базе кафедры созданы лаборатории:
    - лаборатория диагностики пути;
    - лаборатория геотехнологий;
    - полигон (ангар).

## Факультет управления процессами перевозок

- Кафедры:
- «Естественнонаучные дисциплины», на кафедре имеются лаборатории:
    - лаборатория математического моделирования;
    - лаборатория «Механика»;
    - лаборатория «Электричество и магнетизм»;
    - лаборатория «Термодинамика и молекулярная физика»;
    - лаборатория «Оптика и физика твердого тела»;
    - лаборатория «Общая коллоидная и физическая химия»;
    - лаборатория «Общая химия»;
    - лаборатория «Коррозия металлов».
  - «Станции, узлы и грузовая работа», на кафедре имеется лаборатория:
    - лаборатория «Транспортно-грузовые системы».
  - «Техносферная безопасность», на кафедре имеются лаборатории:
    - учебно-научная лаборатория мониторинга производственной среды;
    - учебная лаборатория «Охрана труда и производственные риски»;
    - учебная лаборатория «Безопасность жизнедеятельности»;
    - учебно-научная лаборатория мониторинга окружающей среды;
    - учебная лаборатория «Информационные технологии в техносферной безопасности»;
    - научная лаборатория магистрантов и аспирантов;
    - научная лаборатория «Электробезопасность на транспорте».
  - «Управление эксплуатационной работой», на кафедре имеются лаборатории:
    - лаборатория «Организация движения поездов»;
    - лаборатория «Информационные технологии».

## Факультет экономики управления

- Кафедры:
- «Иностранные языки и межкультурные коммуникации»;
  - «Мировая экономика и логистика»;
  - «Управление персоналом и социология», на кафедре имеется лаборатория:
    - научно-исследовательская лаборатория «Управление человеческими ресурсами транспортного комплекса» (НОЦ «Управление человеческими ресурсами»).
  - «Управление в социальных и экономических системах, философия и история», на кафедре имеются лаборатории и учебно-производственное подразделение:
    - лаборатория «Менеджмент»;
    - лаборатория «Финансовый менеджмент»;
    - лаборатория «Видеотренинг».
  - «Физвоспитание»;
  - «Экономика транспорта», на кафедре имеются лаборатории:
    - компьютерная лаборатория (предметная область «Экономика и финансы на транспорте»);
    - компьютерная лаборатория (предметная область «Международные транспортные коридоры»).

## Электромеханический факультет

- Кафедры:
- «Электроснабжение транспорта», на кафедре имеются лаборатории:
    - лаборатория «Контактные сети и линии электропередачи»;
    - лаборатория «Электрические сети»;
    - лаборатория «Тяговые и трансформаторные подстанции»;
    - лаборатория «Электронная техника и преобразователи»;
    - лаборатория «Электроснабжение железных дорог»;
    - лаборатория «Автоматизация систем электроснабжения»;
    - лаборатория «Релейная защита»;
    - лаборатория «Компьютерные технологии в электроснабжении».
  - «Электрическая тяга», на кафедре имеются лаборатории:
    - лаборатория «Электронная техника и преобразователи»;
    - лаборатория «Безопасность движения и автоматические тормоза»;
    - лаборатория «Механическая часть ЭПС. Динамика ЭПС»;
    - лаборатория «Тяговые электрические машины. Эксплуатация и ремонт ЭПС»;
    - лаборатория «Вычислительный класс»;
    - лаборатория «Системы управления ЭПС. Тяговые электрические аппараты».
  - «Электрические машины», на кафедре имеются учебные и научные лаборатории:
    - лаборатория электрических машин;
    - лаборатория электротехники;
    - лаборатория теоретических основ электротехники;
    - лаборатория метрологии, стандартизации и сертификации;
    - лаборатория электротехнических материалов;
    - лаборатория техники высоких напряжений;
    - лаборатория электронных приборов и цифровых устройств;
    - лаборатория аналоговых устройств и компьютерной электроники;
    - лаборатория физических основ электроники;
    - лаборатория электропитания;
    - радиомонтажные учебные мастерские;
    - научно-исследовательская лаборатория.

## Электротехнический факультет

- Кафедры:
- «Автоматика, телемеханика и связь на железнодорожном транспорте», на кафедре имеются лаборатории:
    - лаборатория «Станционные системы»;
    - лаборатория «Путевая блокировка и авторегулировка»;
    - лаборатория «Системы КТСМ-01, ДИСК-Б»;
    - лаборатория «Специальные измерения микропроцессорной техники»;
    - лаборатория «Информационные системы автоматизации и телемеханики»;
    - лаборатория «Теоретические основы автоматизации и телемеханики (ТОАТ)»;
    - лаборатория «Диспетчерская централизация»;
    - лаборатория «Теория электрической связи»;
    - лаборатория «Коммутация информационных потоков»;
    - лаборатория «Системы сетевых технологий»;
    - лаборатория «Корпоративные системы связи»;
    - лаборатория «Операционные системы и базы даны»;
    - лаборатория «Радиосвязь»;
    - лаборатория «Передача дискретной информации»;
    - лаборатория «Системы сбора информации»;
    - лаборатория «Цифровые системы передачи информации»;
    - лаборатория «Линии связи»;
    - компьютерный класс;
    - научно-образовательный центр.
  - «Информационные технологии и защита информации», на кафедре имеются лаборатории:
    - лаборатория «Инженерно-техническая защита информации»;
    - лаборатория «Защита информации в компьютерных сетях»;
    - лаборатория «Защита и безопасность данных»;
    - лаборатория «Операционные системы и базы данных»;
    - компьютерные классы.