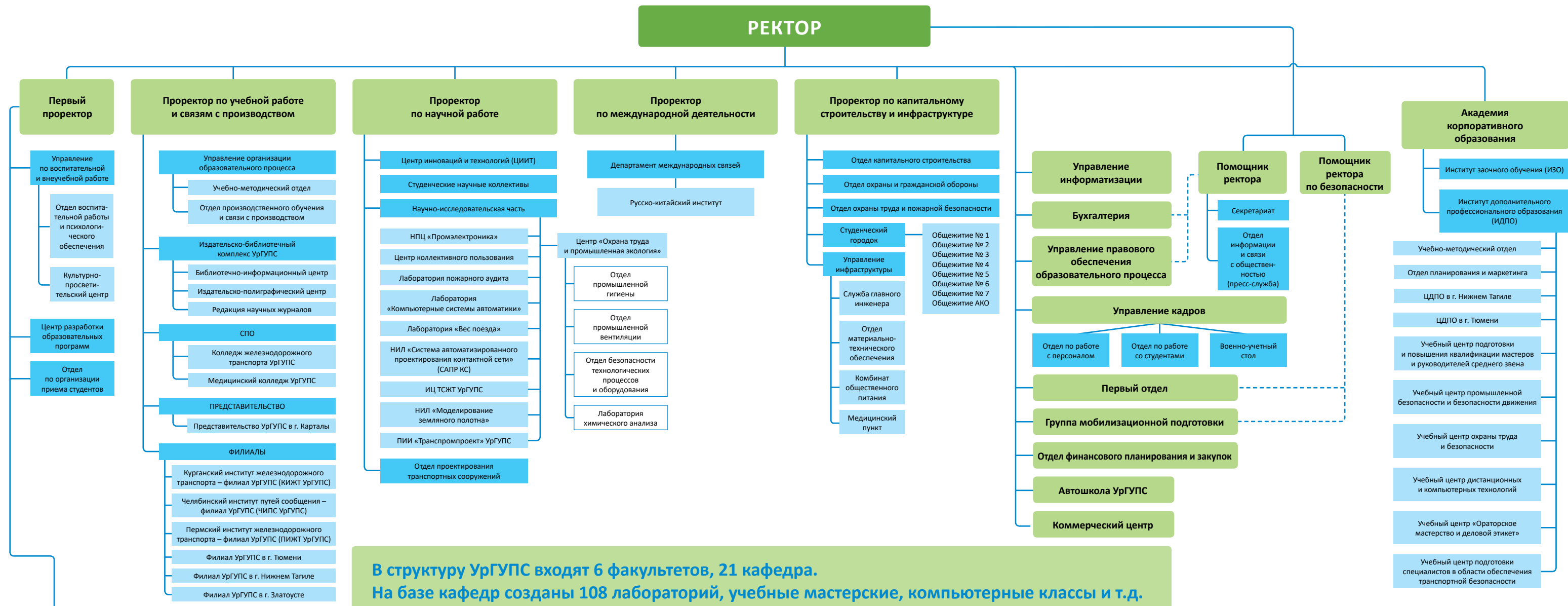




Федеральное государственное бюджетное образовательное учреждение высшего образования «Уральский государственный университет путей сообщения»



В структуру УрГУПС входят 6 факультетов, 21 кафедра.
На базе кафедр созданы 108 лабораторий, учебные мастерские, компьютерные классы и т.д.

Механический факультет

Кафедры:

«Вагоны», на кафедре имеются лаборатории:

- лаборатория «Электрооборудование вагонов»;
 - лаборатория «Конструкция и технология ремонта вагонов»;
 - лаборатория «Холодильное оборудование и системы кондиционирования воздуха»;
 - лаборатория «Динамика вагонов»;
 - лаборатория «Компьютерные технологии в вагонном хозяйстве»;
 - лаборатория «Неразрушающие методы контроля деталей и узлов подвижного состава»;
 - лаборатория «Автоматика и автоматизация производственных процессов»;
 - лаборатория «Компьютерный класс».
- «Мехатроника», на кафедре имеются лаборатории:
- лаборатория микропроцессорных систем;
 - лаборатория конструирования интеллектуальных мехатронных модулей;
 - лаборатория лазерных технологий;
 - лаборатория мобильных роботов;
 - лаборатория интеллектуальных сенсорных систем.
- «Проектирование и эксплуатация автомобилей», на кафедре имеются лаборатории:

- лаборатория «Детали машины»;
- лаборатория «Ручная дуговая сварка»;
- лаборатория «Метрология»;
- лаборатория «Механизированные способы сварки»;
- лаборатория «Механическая мастерская»;
- лаборатория «Теория машин и механизмов»;
- лаборатория «Неразрушающие методы контроля»;
- лаборатория «Технологии конструкционных материалов»;
- лаборатория «Металловедение»;
- лаборатория «Строительные материалы»;
- лаборатория «Конструкция автомобиля»;
- лаборатория «Техническое обслуживание и ремонт автомобилей»;
- центр подготовки автодвигателей.

Строительный факультет

Кафедры:

«Мосты и транспортные тоннели», на кафедре имеются лаборатории и специализированная аудитория:

- лаборатория геодезии;
 - лаборатория гидравлики;
 - лаборатория испытания материалов;
 - лаборатория механики грунтов;
 - лаборатория по обследованию, испытанию и мониторингу искусственных сооружений;
 - специализированная аудитория «Мосты и тоннели»;
 - лаборатория геологии.
- «Строительные конструкции и строительное производство», на кафедре функционируют лаборатории:

- лаборатория архитектуры;
 - лаборатория научно-учебная;
 - лаборатория по строительным конструкциям.
- «Путь и железнодорожное строительство», на базе кафедры созданы лаборатории:

- лаборатория диагностики пути;
- лаборатория геотехнологий;
- полигон (ангар).

Факультет управления процессами перевозок

Кафедры:

«Естественные научные дисциплины», на кафедре имеются лаборатории:

- лаборатория математического моделирования;
 - лаборатория «Механика»;
 - лаборатория «Электричество и магнетизм»;
 - лаборатория «Термодинамика и молекулярная физика»;
 - лаборатория «Оптика и физика твердого тела»;
 - лаборатория «Общая коллоидная и физическая химия»;
 - лаборатория «Общая химия»;
 - лаборатория «Коррозия металлов».
- «Станции, узлы и грузовая работа», на кафедре имеется лаборатория:

- лаборатория «Транспортно-грузовые системы».
- «Техносферная безопасность», на кафедре имеются лаборатории:

- учебно-научная лаборатория мониторинга производственной среды;
 - учебная лаборатория «Охрана труда и производственные риски»;
 - учебная лаборатория «Безопасность жизнедеятельности»;
 - учебно-научная лаборатория мониторинга окружающей среды;
 - учебная лаборатория «Информационные технологии в техносферной безопасности»;
 - научная лаборатория магистрантов и аспирантов;
 - научная лаборатория «Электробезопасность на транспорте».
- «Управление эксплуатационной работой», на кафедре имеются лаборатории:

- лаборатория «Организация движения поездов»;
- лаборатория «Информационные технологии».

Факультет экономики управления

Кафедры:

«Иностранные языки и межкультурные коммуникации»;

«Мировая экономика и логистика»;

«Управление персоналом и социология», на кафедре имеется лаборатория:

- научно-исследовательская лаборатория «Управление человеческими ресурсами транспортного комплекса» (НОЦ «Управление человеческими ресурсами»).

«Управление в социальных и экономических системах, философия и история», на кафедре имеются лаборатории и учебно-производственное подразделение:

- лаборатория «Менеджмент»;
- лаборатория «Финансовый менеджмент»;
- лаборатория «Видеотренинг».

«Физвоспитание»;

«Экономика транспорта», на кафедре имеются лаборатории:

- компьютерная лаборатория (предметная область «Экономика и финансы на транспорте»);
- компьютерная лаборатория (предметная область «Международные транспортные коридоры»).

Электромеханический факультет

Кафедры:

«Электроснабжение транспорта», на кафедре имеются лаборатории:

- лаборатория «Контактные сети и линии электропередачи»;
 - лаборатория «Электрические сети»;
 - лаборатория «Тяговые и трансформаторные подстанции»;
 - лаборатория «Электронная техника и преобразователи»;
 - лаборатория «Электроснабжение железных дорог»;
 - лаборатория «Автоматизация систем электроснабжения»;
 - лаборатория «Релейная защита»;
 - лаборатория «Компьютерные технологии в электроснабжении».
- «Электрическая тяга», на кафедре имеются лаборатории:

- лаборатория «Электронная техника и преобразователи»;
 - лаборатория «Безопасность движения и автоматические тормоза»;
 - лаборатория «Механическая часть ЭПС. Динамика ЭПС»;
 - лаборатория «Тяговые электрические машины. Эксплуатация и ремонт ЭПС»;
 - лаборатория «Вычислительный класс»;
 - лаборатория «Системы управления ЭПС. Тяговые электрические аппараты».
- «Электрические машины», на кафедре имеются учебные и научные лаборатории:

- лаборатория электрических машин;
- лаборатория электротехники;
- лаборатория теоретических основ электротехники;
- лаборатория метрологии, стандартизации и сертификации;
- лаборатория электротехнических материалов;
- лаборатория техники высоких напряжений;
- лаборатория электронных приборов и цифровых устройств;
- лаборатория аналоговых устройств и компьютерной электроники;
- лаборатория физических основ электроники;
- лаборатория электропитания;
- радиомонтажные учебные мастерские;
- научно-исследовательская лаборатория.

Электротехнический факультет

Кафедры:

«Автоматика, телемеханика и связь на железнодорожном транспорте», на кафедре имеются лаборатории:

- лаборатория «Станционные системы»;
 - лаборатория «Путевая блокировка и авторегулировка»;
 - лаборатория «Системы КТСМ-01, ДИСК-Б»;
 - лаборатория «Специальные измерения микропроцессорной техники»;
 - лаборатория «Информационные системы автоматизации и телемеханики»;
 - лаборатория «Теоретические основы автоматизации и телемеханики (ТОАТ)»;
 - лаборатория «Диспетчерская централизация»;
 - лаборатория «Теория электрической связи»;
 - лаборатория «Коммутация информационных потоков»;
 - лаборатория сетевых технологий;
 - лаборатория «Корпоративные системы связи»;
 - лаборатория «Операционные системы и базы даных»;
 - лаборатория «Радиосвязь»;
 - лаборатория «Передача дискретной информации»;
 - лаборатория «Системы сбора информации»;
 - лаборатория «Цифровые системы передачи информации»;
 - лаборатория «Линии связи»;
 - компьютерный класс;
 - научно-образовательный центр.
- «Информационные технологии и защита информации», на кафедре имеются лаборатории:

- лаборатория «Инженерно-техническая защита информации»;
- лаборатория «Защита информации в компьютерных сетях»;
- лаборатория «Защита и безопасность данных»;
- лаборатория «Операционные системы и базы данных»;
- компьютерные классы.